



# DEVENIR PRATICIEN.NE EN PSYCHOPEDAGOGIE POSITIVE

Apprendre autrement avec la Pédagogie Positive

*Plutôt que de donner aux enfants le goût de la réussite,  
donnons leur le goût et les moyens d'apprendre ;  
la réussite viendra ensuite !*

*Isabelle Pailleau*

2026/2027 - Brochure explicative

Mise à jour: 02/03/2026

la fabrique  
à bonheurs  
Académie de la Psychopédagogie Positive

# SOMMAIRE

1. Trouver / Présentation de l'organisme de formation et Edito d'Isabelle PAILLEAU
2. Présentation de la Psychopédagogie Positive
3. Formation de Praticien en Psychopédagogie Positive
4. Objectifs de la formation
5. Méthodes pédagogiques
6. Modules pédagogiques
7. Modules Asynchrone
8. Certification du praticien en psychopédagogie positive
9. Mise en œuvre post formation
10. Débouchés du métier
11. Secteur d'activité du Praticien en Psychopédagogie Positive
12. Equipe pédagogique
13. Bon à savoir pour votre candidature
14. Conditions d'inscription
15. Points forts de La Fabrique à Bonheurs
16. Tarifs de la formation
17. Nous retrouver / Nous contacter

# LA FABRIQUE A BONHEURS



la fabrique  
à bonheurs

Académie de la Psychopédagogie Positive

La Fabrique à Bonheurs est un organisme de formation créé en octobre 2012 spécialisé dans la formation professionnelle continue en Psychopédagogie Positive.

Elle accompagne des publics divers tels que : enseignants, thérapeutes, coachs, éducateurs, orthophonistes, parents etc.

## EDITO



Isabelle PAILLEAU  
Dirigeante

Nous avons créé la Pédagogie Positive pour répondre à un besoin croissant de retrouver du sens dans l'apprentissage, dans la mission de transmettre, d'éduquer et d'enseigner. Nous souhaitons faire évoluer les pratiques pédagogiques vers le meilleur de chacun pour que tous les acteurs éducatifs et les enfants puissent développer une confiance en eux solide, une collaboration bienveillante et des outils efficaces et ludiques.

A la Fabrique à Bonheurs, les outils de la Pédagogie Positive visent à redonner à chacun le pouvoir d'agir sur son environnement, la curiosité de découvrir et la joie d'interagir. Notre mission est de promouvoir les principes de la psychopédagogie positive et ses développements au sein des familles, des écoles, des institutions et des entreprises pour que les individus soient épanouis et contribuent de manière saine et responsable au bien commun.



# PRESENTATION DE LA PSYCHOPÉDAGOGIE POSITIVE

C'est l'intégration et l'application concrètes des enseignements de la Psychologie Positive et de la Pédagogie Positive dans le cadre de l'accompagnement des apprentissages et du développement à tout âge.

La Fabrique à Bonheurs a développé une approche globale, concrète et outillée, qui prend en compte le cognitif, l'émotionnel et le somatique ; l'approche Tête, Cœur et Corps.

Cette approche est le fruit d'années d'expériences cliniques des psychologues, thérapeutes, coaches, psychopédagogues etc.. qui constituent l'équipe de la Fabrique à Bonheurs. Elle s'appuie également sur le best-seller "Apprendre autrement avec la Pédagogie Positive" traduit dans plusieurs langues qui lui confère une reconnaissance internationale.

L'approche Tête, Cœur, Corps permet à l'enfant ou à l'adolescent, et à ceux qui l'accompagnent (parents, enseignants, rééducateurs, etc.), de prévenir les difficultés d'apprentissage et de comportement et d'identifier les troubles d'apprentissage pour les réorienter vers des professionnels de la rééducation.



L'équipe de La Fabrique à Bonheurs accompagne avec sérieux, légèreté et humour, les enfants et adolescents pour les aider à trouver du sens à leur travail scolaire, à trouver leurs propres méthodes d'apprentissage afin qu'ils mettent en oeuvre des stratégies cognitives et affectives adaptées.

Cette équipe souhaite aujourd'hui partager son savoir-faire.

L'enfant ou l'adolescent faisant partie intégrante de son système familial, cette approche prend en compte également les parents désireux de mieux comprendre les interactions avec leur(s) enfant(s) et de réfléchir aux conduites à tenir.

Par ailleurs, l'enfant fait également parti d'un système social et scolaire. C'est pourquoi La Fabrique à Bonheurs forme régulièrement des enseignants, des accompagnateurs, des professionnel.le.s de la rééducation à une Pédagogie Positive, ludique et innovante, qui favorise une relation saine à l'apprentissage pour les élèves et pour eux-mêmes.

Il est important que, dès le début, l'enfant se forge une image positive de lui-même pour qu'il se développe harmonieusement. A chaque étape de son parcours, dans chaque lieu de son développement, à chaque moment important de son histoire.

# FORMATION PPP+

Cette formation professionnelle unique en son genre, est ouverte aux personnes désireuses d'apprendre un métier d'avenir qui a du sens.

La formation intègre toutes les notions et les outils indispensables à l'application de la Pédagogie et de la Psychologie Positives.

Elle met l'accent sur une posture bienveillante et alignée avec les valeurs de la Psychopédagogie Positive, afin que les certifié.e.s aient un socle théorique et pratique solide pour pouvoir accompagner les enfants, les adolescents et leurs familles.



La formation de La Fabrique à Bonheurs est axée sur une pratique concrète.

En complément des apports théoriques essentiels, la pédagogie est principalement basée sur une expérimentation et une mise en œuvre des apprentissages.

C'est pourquoi ce parcours de formation, spécifiquement structuré, est régulièrement mis à jour et amélioré. Grâce à de solides repères, ce cursus permet d'apprendre, à trouver sa juste posture d'accompagnant et à se faire confiance. En intégrant le parcours, vous bénéficiez d'une formation cadrée, de supports pédagogiques adaptés, de coaching personnel.

Une fois certifié.e vous pourrez bénéficier d'un accès au groupe d'intravision.

Le parcours de La Fabrique à Bonheurs intègre la Pédagogie Positive et ses outils, l'approche Tête-Coeur-Corps ainsi que de la Psychologie Positive.

Elle inclut également des approches douces et harmonieuses telles que :



- Outils de l'approche tête, coeur, corps
- Initiation à la Gestion mentale
- Outils de pensée visuelle
- Approche cognitive et comportementale de la relation
- Activités motrices éducatives
- Hypnose symbolique
- Communication bienveillante
- Thérapie systémique Familiale
- A la lumière des Neurosciences
- Références comportementales
- Initiation aux réflexes primitifs et posturaux

Chaque formateur transmet son expertise, son savoir-faire et sa posture avec professionnalisme et passion. Les qualités humaines et les années d'expériences de toute l'équipe font la différence et le caractère unique de cette formation.

Quel que soit votre objectif, vous aurez les apports techniques, les outils et la juste posture pour devenir de bons praticien.ne.s en Psychopédagogie Positive !

# OBJECTIFS DE LA FORMATION

La formation de La Fabrique à Bonheurs est certifiante. Elle est reconnue aussi bien sur le territoire national qu'à l'international. Elle a pour mission de vous accompagner tout le long de votre formation afin de répondre à tous les objectifs pédagogiques déterminés pour l'obtention de votre certificat de :



100% de taux de réussite à la certification de  
**Praticien.ne en Psychopédagogie Positive**



Nos formations sont dispensées en distanciel (19 journées de formation synchrone) et en présentiel à Paris (2 journée de Certification)

Les objectifs pédagogiques principaux pour obtenir le certificat de Praticien.ne en Psychopédagogie Positive sont les suivants :

Le candidat doit être capable de :

- Utiliser les méthodes de la Psychopédagogie Positive avec l'approche "Tête, Coeur, Corps"
- Appliquer les outils efficaces pour aider les apprenants à développer leurs talents
- Expliquer les fondations pour un apprentissage efficace et fructueux
- Identifier les différents troubles des apprentissages
- Décrire l'importance du corps dans l'accompagnement
- Décrire le corps avec expérimentation et assimilation d'outils pratiques
- Développer l'attention de soi et de l'autre
- Distinguer et actionner les différents gestes mentaux
- Pratiquer les outils dédiés à la Psychopédagogie Positive
- Utiliser les bases de la communication bienveillante

## METHODES PEDAGOGIQUES

Tous les modules sont construits autour du concept de la Psychopédagogie Positive.

Des apports théoriques sont complétés par des mises en application et exercices pratiques sur chacun des modules.

Les formations à distance sont réalisées via la plateforme "ZOOM".

Les exercices utilisant les outils appris durant chaque module de formation devront être déposés par le stagiaire sur deux plateformes digitales : ODOO et GOOGLE DRIVE.

Les formateurs évaluent les stagiaires en utilisant différentes méthodes (QCM, mise en situation, pratique ...)



# MODULES PEDAGOGIQUES

- 149 heures synchrone (Onboarding + modules) -

L'ordre des modules peut-être interchangé sans que cela ne modifie le bon déroulé de la formation

Plus de 6 heures

## COMPRENDRE ET IDENTIFIER LES TROUBLES DANS LES APPRENTISSAGES

*Repérer les troubles des apprentissages et orienter vers un.e professionnel.le*

- Connaître les différents troubles des apprentissages
- Découvrir les spécificités de chaque trouble (DYS, TDA, TDA/H...)
- Déterminer et orienter vers le bon praticien

2 Journées

## LES BASES ET TECHNIQUES PRINCIPALES DE LA PÉDAGOGIE POSITIVE

*La pédagogie positive est une approche éducative outillée qui met l'accent sur le renforcement positif, l'encouragement et la valorisation des élèves.*

- Enseigner et accompagner avec l'approche "Tête, Coeur, Corps"
- Utiliser les méthodes de la Psychopédagogie Positive
- Distinguer l'importance du corps dans l'accompagnement
- Identifier et apprivoiser ses émotions

1 Journée et demi

## APPROCHE COGNITIVE ET COMPORTEMENTALE DE LA RELATION

*Une approche qui explore la relation entre les processus neurologiques (neuro-), le langage (linguistique) et les modèles de comportement et de pensée (programmation). Elle vise à comprendre comment les individus structurent leur expérience subjective du monde et l'influence sur leur comportement.*

- Réaliser une anamnèse : les étapes incontournables
- Appliquer les bases de la "Synchronisation et calibrage"
- Conduire et définir des entretiens avec les outils de la PNL
- Déterminer les objectifs dans le cadre de l'accompagnement

1 Journée et demi

## LA COMMUNICATION BIENVEILLANTE

*La communication bienveillante est une approche de communication qui vise à établir des relations positives, respectueuses et empathiques avec les autres. Elle met l'accent sur l'écoute active, l'empathie et l'expression de soi de manière claire et respectueuse.*

- Utiliser les bases de la communication bienveillante
- Evaluer les obstacles liés à la communication
- Distinguer les observations des pensées
- Distinguer les sentiments, les sentiments masqués, l'auto-empathie

2 Journées

## LE CORPS AU COEUR DES APPRENTISSAGES ET DE VOTRE POSTURE

*Le corps joue un rôle crucial dans les apprentissages et influence notre posture mentale et émotionnelle.*

- S'installer dans son corps pour mieux apprendre et accompagner
- Décirer l'importance du corps dans l'accompagnement
- Distinguer les observations des pensées
- Observer les signaux du corps

1 Journée

## TROUVER SA POSTURE DE PRATICIEN AVEC DEUX APPROCHES : PREDOM ET L'ARBRE DE VIE

*Le questionnaire PREDOM apporte une vision claire de nos préférences comportementales afin d'optimiser son énergie. La technique narrative de l'arbre de vie permet de construire son projet en s'appuyant sur ses ressources*

- S'appuyer sur ses ressources et ses racines pour construire son projet
- Mener un debrief : questionner, favoriser la parole et la réflexion
- Mener un feed-back positif pour valoriser et enrichir
- Identifier les grands types de préférences comportementales



## UTILISER L'APPROCHE DE L'HYPNOSE POUR TRANSFORMER LES PERCEPTIONS SENSORIELLES ET MOBILISER DES RESSOURCES

*L'hypnose symbolique est une approche de l'hypnothérapie qui utilise des symboles et des métaphores pour faciliter le processus de guérison et de transformation.*

2 Journées

- Identifier les différents fondements de l'approche symbolique
- Appliquer les méthodes de base de l'hypnose symbolique
- Identifier les ressources propres de chaque individu
- Etablir un recentrage, une concentration et une attention

## ELEMENTS DE GESTION MENTALE POUR UNE APPROCHE COGNITIVE DE L'APPRENTISSAGE

*La gestion mentale est une approche de l'apprentissage et de la performance développée par Antoine de La Garanderie, un pédagogue français, dans les années 1970. Elle met l'accent sur la compréhension et l'optimisation des processus mentaux.*

3 Journées

- Maîtriser les grands principes fondateurs de la gestion mentale
- Expérimenter la diversité des habitudes mentales
- Maîtriser les perceptions & évocations / le projet & les projets
- Maîtriser les gestes mentaux : mémorisation, compréhension, réflexion, imagination

## APPROCHE ET OUTILS DE SYSTEMIE FAMILIALE

*La thérapie systémique familiale est une approche thérapeutique qui se concentre sur les interactions et les dynamiques relationnelles au sein d'une famille.*

1 Journée

- Enoncer les origines de la thérapie systémique familiale
- Expliquer l'organisation systémique
- Déterminer les rôles et les responsabilités du cadre familial
- Citer les bénéfices et les pertes dans le changement familial
- Utiliser les outils de la thérapie systémique familiale pour guider et dédramatiser

## MOBILISER SA CONCENTRATION ET SON ATTENTION AVEC LA METHODE VITTOZ

*La méthode VITTOZ repose sur l'idée que Les troubles psychologiques et émotionnels découlent d'un déséquilibre entre la pensée et les sensations corporelles. Elle propose de rétablir cette connexion en se concentrant sur les perceptions corporelles, telles que la respiration, les sensations tactiles, les mouvements et les perceptions sensorielles.*

1 Journée

- Apprendre les techniques simples de la Méthode Vittoz
- Définir le recentrage, la concentration et l'attention
- Maîtriser le rééquilibrage de la réceptivité et de l'émissivité

## LES TECHNIQUES D'ENTRETIEN

*Les techniques d'entretien abordent les étapes essentielles à la construction de l'anamnèse et des séances suivantes ainsi que la création d'une alliance juste avec le patient/client.*

1 Journée

- Mener un entretien avec les parents ou les stagiaires
- Interpréter les difficultés rencontrées pour formuler des hypothèses
- Maîtriser et cadrer les techniques d'entretien avancées
- Elaborer les exercices d'application de Psychopédagogie Positive
- Conduire des entretiens et déterminer les objectifs dans le cadre de l'accompagnement.

## GRANDS PRINCIPES DE LA PPP+ A LA LUMIERE DES NEUROSCIENCES

*L'apport des neurosciences et de la psychologie positive permet un accompagnement empathique et bienveillant.*

1 Journée

- Distinguer les étapes de développement grâce aux neurosciences
- Utiliser des outils afin de développer les talents des élèves
- Activer l'empathie et la résilience
- Trouver des leviers d'épanouissement
- Utiliser les outils de Psychologie Positive au service de l'épanouissement

1 Journée

## REPERER, ORIENTER ET TRAITER AVEC L'APPROCHE CENTREE SOLUTIONS

*La prise en charge s'effectue en fonction de ce que le/la praticien.ne en psychopédagogie positive repère. Il/elle traite et/ou oriente en fonction des besoins.*

- Déterminer la prise en charge en fonction de la pathologie
- Définir les ressources du patient en mode "centré solutions"
- Définir les troubles du développement psychique de l'enfant (focus sur la phobie scolaire)

1 Journée

## 50 ACTIVITES POUR LES INTERVENTIONS DE PSYCHOPEDAGOGIE POSITIVE

*Développer la mémorisation, la méthodologie de travail, les stratégies d'apprentissage, la confiance en soi, la régulation des émotions, les compétences psycho-sociales.  
Offrir une large palette de ressources pour outiller les Professionnels qui travaillent en cabinet ou en groupe.*

- 50 fiches-activités téléchargeables gratuitement après la formation via Dropbox et directement utilisables.
- Présentation d'exemples d'utilisation en séances
- Participation active et échanges : partage d'expériences, expérimentation des outils, mises en situations.

1 Journée

## EN ROUTE VERS UN NOUVEAU METIER (module post certification)

*La mise en route vers la pratique travaille l'intention personnelle afin de démarrer son projet et/ou son installation au mieux.*

- Définir le rôle du/de la Praticien.ne en Psychopédagogie
- Démarrer son projet de lancement, installation de son activité
- Valoriser son travail pour se démarquer
- Intégrer le réseau des praticien.nes en psychopédagogie positive
- Créer un réseau de professionnel.le.s
- S'intégrer au réseau des praticien.nes

CERTIFICATION

## LA CERTIFICATION DE PRATICIEN.NE EN PSYCHOPEDAGOGIE POSITIVE

- Définir les connaissances de la Psychopédagogie Positive
- Maîtrise des compétences du Praticien.ne en Psychopédagogie Positive
- Examen théorique : création d'un support visuel écrit
- Examen pratique : mise en situation sur un cas pratique



Le Certificat de Praticien.ne en Psychopédagogie Positive sera remis lors du dernier module du parcours complet après validation de la journée dédiée à la certification théorique et la mise en pratique.



# MODULES ASYNCHRONE

+ de 180 heures

## BIENVENUE A LA FABRIQUE A BONHEURS

- Découvrir de l'organisme de formation La Fabrique à Bonheurs
- Prendre connaissance du parcours de formation de PPP+
- S'initier à la Pédagogie positive avant le démarrage de la formation

## VOTRE POSITIONNEMENT

- Connaître son positionnement en termes de connaissances et de compétences en Psychopédagogie Positive

## VOTRE OUTIL DIGITAL DE PARTAGE : GOOGLE DRIVE

- Apprendre à se servir d'un outil digital de gestion de projet (GOOGLE DRIVE)

## LE ONBOARDING

- Présentation et préparation à la formation de Praticien.ne en Psychopédagogie Positive

## COMPRENDRE ET IDENTIFIER LES TROUBLES DES APPRENTISSAGES

- Connaître les différents troubles des apprentissages
- Découvrir les spécificités de chaque trouble (DYS, TDA, TDA/H...)
- Déterminer et orienter vers le bon praticien

## INITIATION A LA NEUROSCIENCE

- Connaître les fondamentaux de la neuroscience
- Comprendre comment fonctionne notre cerveau et notre mémoire

## LES BASES ET TECHNIQUES PRINCIPALES DE LA PEDAGOGIE POSITIVE

- Enseigner et accompagner avec l'approche "Tête, Cœur, Corps"
- Utiliser les méthodes de la Psychopédagogie Positive
- Distinguer l'importance du corps dans l'accompagnement
- Identifier et apprivoiser ses émotions

## APPROCHE COGNITIVE ET COMPORTEMENTALE DE LA RELATION

- Réaliser une anamnèse : les étapes incontournables
- Appliquer les bases de la PNL "Synchronisation et calibrage"
- Conduire et définir des entretiens avec les outils de la PNL
- Déterminer les objectifs dans le cadre de l'accompagnement

## LA COMMUNICATION BIENVEILLANTE

- Utiliser les bases de la communication bienveillante
- Evaluer les obstacles liés à la communication
- Distinguer les observations des pensées
- Distinguer les sentiments, les sentiments masqués, l'auto-empathie

## LE CORPS AU COEUR DES APPRENTISSAGES ET DE VOTRE POSTURE

- S'installer dans son corps pour mieux apprendre et accompagner
- Décrire l'importance du corps dans l'accompagnement
- Distinguer les observations des pensées
- Observer les signaux du corps

## TROUVER SA POSTURE DE PRATICIEN.NE AVEC DEUX APPROCHES : PREDOM ET L'ARBRE DE VIE

- S'appuyer sur ses ressources et ses racines pour construire son projet
- Mener un debrief : questionner, favoriser la parole et la réflexion
- Mener un feed-back positif pour valoriser et enrichir
- Identifier les grands types de préférences comportementales

## UTILISER L'APPROCHE DE L'HYPNOSE POUR TRANSFORMER LES PERCEPTIONS SENSORIELLES ET MOBILISER DES RESSOURCES

- Identifier les différents fondements de l'approche symbolique
- Appliquer les méthodes de base de l'hypnose symbolique
- Identifier les ressources propres de chaque individu
- Etablir un recentrage, une concentration et une attention

## ELEMENTS DE GESTION MENTALE POUR UNE APPROCHE COGNITIVE DE L'APPRENTISSAGE

- Maîtriser les grands principes fondateurs de la gestion mentale
- Expérimenter la diversité des habitudes mentales
- Maîtriser les perceptions évocations / le projet & les projets
- Maîtriser les gestes mentaux : mémorisation, compréhension, réflexion, imagination

## MOBILISER SA CONCENTRATION ET SON ATTENTION AVEC LA METHODE VITTOZ

- Maîtriser les grands principes fondateurs de la gestion mentale
- Expérimenter la diversité des habitudes mentales
- Maîtriser les perceptions évocations / le projet & les projets
- Maîtriser les gestes mentaux : mémorisation, compréhension, réflexion, imagination

## GRANDS PRINCIPES DE LA PPP+ A LA LUMIERE DES NEUROSCIENCES

- Distinguer les étapes de développement grâce aux neurosciences
- Utiliser des outils afin de développer les talents des élèves
- Activer l'empathie et la résilience
- Trouver des leviers d'épanouissement
- Utiliser les outils de Psychologie Positive au service de l'épanouissement

## SE FORMER AUX TECHNIQUES D'ENTRETIEN

- Mener un entretien avec les parents ou les stagiaires
- Interpréter les difficultés rencontrées pour formuler des hypothèses
- Maîtriser et cadrer les techniques d'entretien avancées
- Elaborer les exercices d'application de Psychopédagogie Positive
- Conduire des entretiens et déterminer les objectifs dans le cadre de l'accompagnement.

## LA NUTRITHERAPIE NOURRIR LE CERVEAU POUR S'EPANOUIR HARMONIEUSEMENT

- Identifier les enjeux de la nutrition dans l'apprentissage
- Définir une bonne alimentation favorisant un meilleur apprentissage
- Maîtriser et cadrer les techniques d'entretien avancées
- Identifier grâce aux outils les besoins nutritionnels des apprenants

## APPROCHE ET OUTILS DE SYSTEMIE FAMILIALE

- Enoncer les origines de la thérapie systémique familiale
- Expliquer l'organisation systémique
- Déterminer les rôles et les responsabilités du cadre familial
- Citer les bénéfices et les pertes dans le changement familial
- Utiliser les outils de la thérapie systémique familiale pour guider et dédramatiser

## REPERER, ORIENTER ET TRAITER AVEC L'APPROCHE CENTREE SOLUTIONS

- Déterminer la prise en charge en fonction de la pathologie
- Définir les ressources du patient en mode "centré solutions"
- Définir les troubles du développement psychique de l'enfant (focus sur la phobie scolaire)

## MODULE COMPLEMENTAIRE INTRODUCTION A LA PSYCHOPATOLOGIE DE L'ENFANT ET L'ADOLESCENT

- Comprendre les fondamentaux de la psychopathologie de l'enfant et de l'adolescent
- Connaître les spécificités des pathologie les plus connues

## MODULE COMPLEMENTAIRE SPECIAL ADO

- Comprendre le développement psychologique de l'adolescence
- Connaître les spécificités de crise durant les période de l'adolescence

## MODULE COMPLEMENTAIRE ANIMER DES ATELIERS COLLECTIFS

- Concevoir un programme d'atelier collectif
- Comprendre et animer les outils en collectivité

## MODULE ETUDES DE CAS

- Quatre situations professionnelles à étudier et proposer une analyse et un suivi d'accompagnement pour chaque cas.

## MODULE LA RESPONSABILITE SOCIALE DES ENTREPRISES

- Définir la RSE
- Durabilité : enjeux scientifiques et sociaux
- La durabilité dans la formation professionnelle
- Collecter les déchets des entreprises pour les faire recycler, Comment ça marche ?

## LE RAPPORT D'ACTIVITE

Un rapport d'activité doit être rédigé dans les 8/10 semaines après la certification :  
10/15 pages avec des illustrations visuelles sur un(des) cas pratique(s) rencontré(s)  
doit être envoyé au mail suivant [contact@lafabriqueabonneurs.com](mailto:contact@lafabriqueabonneurs.com)

## ... ET AUTRES MODULES COMPLEMENTAIRES

### Nouveau module bonus :

#### Entreprendre en autonomie pour les métiers de l'accompagnement

Permettre aux Praticien.ne en Psychopédagogie Positive de créer et développer une activité indépendante, structurée et alignée avec leurs valeurs.

# CERTIFICATION DE PRATICIEN PSYCHOPEDAGOGIE POSITIVE

Les stagiaires valideront une certification qui se déroule sur une journée complète :

## La Théorie :

Une semaine précédant l'épreuve pratique, vous recevrez un questionnaire portant sur les modules du parcours.

- La réalisation doit être effectuée dans un temps maximum de 3h00.
- Nous vous demandons d'organiser vos réponses sous forme d'une mind map et/ou d'une sketchnote sur la face recto d'une feuille A3.
- Elle sera à nous remettre le jour de la partie pratique en présentiel.

## La Pratique :

- La partie pratique se déroule sur une journée entière avec des mises en situation en groupe.
- Chaque stagiaire sera observé.e et évalué.e dans son rôle de Praticien.ne en Psychopédagogie Positive sur une étude de cas (sujet tiré au hasard le matin).
- Vous serez tour à tour PPP+, parent, enfant et/ou de l'adolescent et observateur.trices.
- Le débrief individuel et le retour de vos partenaires de cas pratique feront l'objet de nouveaux apports en situation.

Cette journée a pour but de valider les acquis de la formation. Cette certification permet au stagiaire de démontrer ses compétences en Psychopédagogie Positive et de se lancer dans l'activité.



Pour information, nous vous rappelons que cette formation n'est pas diplômante, qu'elle n'est pas reconnue par l'Etat. Néanmoins, le stagiaire qui valide la Certification de La Fabrique à Bonheurs obtient le titre de Praticien.ne en Psychopédagogie Positive et peut exercer son activité dès la fin de la formation.

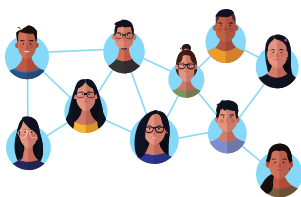
## MISE EN OEUVRE POST FORMATION

À l'issue de votre formation, vous aurez acquis tous les outils théoriques et pratiques ainsi qu'une solide qualification qui vous permettront de prendre en charge des interventions d'accompagnement des apprentissages, de soutien scolaire ou de coaching scolaire.

Le réseau des Praticien.ne.s en Psychopédagogie Positive certifié.e.s :

Suite à la rédaction de votre Rapport d'Activité, vous aurez la possibilité d'intégrer gratuitement l'annuaire des Praticienne.ne.s en Pédagogie Positive, une communauté de professionnel.le.s.





Cet annuaire sera accessible via sur le site de La Fabrique à Bonheurs qui bénéficie d'une forte visibilité.

Vous serez également intégré.e au sein d'un groupe d'échanges de pratiques permettant une intravision utile à votre pratique sur le réseau social "Facebook".

Ce groupe Facebook est un lieu d'intravision, de partage et d'échanges où vous communiquez sur vos nouvelles pratiques, postez des informations liées au métier ou posez des questions à "vos pairs".



## L'association A5P



L'association A5P, créée en 2019, rassemble les praticien.ne.s de la Pédagogie Positive et la Psychologie Positive.

Son but est de fédérer des évènements avec la co-participation d'experts pour alimenter leur pratique.

L'adhésion à l'association s'élève à 30€ par an.

[contact.association.a5p@gmail.com](mailto:contact.association.a5p@gmail.com)



# DEBOUCHES DU METIER

Les débouchés du métier de praticien.ne en psychopédagogie positive peuvent se pratiquer de différentes manières :

- Praticien.ne en Pédagogie Positive en libéral ou en institution
- Les Ressources Humaines.
- Accompagnement au soutien scolaire (AESH)
- Enseignants titulaires / vacataires / contractuels
- Métiers de coach liés au bien-être et à la confiance et l'estime de soi

TOUT METIER COMPLEMENTAIRE EN LIEN AVEC L'EDUCATION ET LES METIERS PARA-MEDICAUX

Les différents statuts juridiques du Praticien en Pédagogie Positive.

Le métier de Praticien.ne en Psychopédagogie Positive est principalement un métier d'indépendant.

Les stagiaires certifié.e.s créent majoritairement leur cabinet d'auto-entreprise dans les 12 à 18 mois après la fin de leur formation.

- Auto entrepreneur
- Entreprise individuelle (SARL, EURL, SCI)
- Portage salarial
- Salarié.e



Les statistiques de La Fabrique à Bonheurs :  
(données 2024 – statistique en cours)

- 2 à 3 stagiaires sur 5 créent leur auto-entreprise pour une pratique en libéral en cabinet
- 1 à 2 stagiaires sur 5 créent une auto-entreprise pour un complément d'activité
- 1 stagiaire sur 5 complète son cursus professionnel comme un apport en compétences.

## SECTEURS D'ACTIVITÉ DU PRATICIEN.NE EN PEDAGOGIE POSITIVE

Le/la praticien.ne en psychopédagogie a l'avantage de pouvoir exercer dans de nombreux domaines d'activité. Il/elle peut capitaliser sur son expérience professionnelle passée, ses compétences acquises et les intégrer à la Psychopédagogie Positive.

De cette manière, vous serez capable de créer votre activité :

- Instituts scolaires
- Institutions sociales et médicales
- Associations diverses
- Centres de bilan de compétences et de reclassement
- Organisme de formation professionnelle
- Publics de particuliers, de professionnels en activité, en recherche d'emploi, ou en prestations de services pour le compte de grandes écoles, d'entreprises, d'associations, etc.

# L'EQUIPE PEDAGOGIQUE



## Isabelle PAILLEAU – Dirigeante de La Fabrique à Bonheurs

Psychologue clinicienne du travail et thérapeute familiale systémique, formatrice certifiée en Mind Mapping et outils de pensée visuelle, conférencière. Intervient en entreprise pour la prévention des risques psychosociaux et le bien-être au travail.

Auteure de "J'élève mon enfant du mieux que je peux...et c'est déjà bien, Apprendre autrement avec la Pédagogie Positive, Apprendre autrement avec le sketchnoting, Positive Sketching".

Animation du module "Approche et outils de systémie familiale "



## Jessica HOLLENDER

Consultante, Praticienne en psychopédagogie positive, formatrice et superviseure praticienne en psychopédagogie.

Ancienne Juriste en droit des affaires et co-fondatrice de l'association Happylab - le laboratoire du bonheur. Depuis 2014, Jessica accompagne en individuel et/ou collectifs enfants, ados, parents, adultes.

Auteur de "Mon p'tit cahier, j'aime apprendre", "L'adolescence n'aura pas lieu" et "Petits mouvements, grands bénéfiques".

Animation des modules "Les bases et techniques principales de la PPP+", "Technique d'entretien", "S'installer dans son corps", "Mobiliser sa concentration et son attention avec la méthode Vittoz", et "En route vers un nouveau métier".

## Valérie EICHENLAUB

Psychologue clinicienne du Travail, spécialiste de la Gestion Mentale

Psychologue Clinicienne du Travail et des apprentissages, formatrice pour adultes et pour enfants. Spécialiste de la gestion mentale alimente sa pratique auprès des apprenants.

Animation des modules "Trouver sa posture de praticien avec l'outil Prédome et l'Arbre de vie" et "Éléments de Gestion Mentale pour une approche cognitive de l'apprentissage".



## Corinne CIOFFI

Psychopédagogue en pédagogie positive et en ludopédagogie Praticienne TIPI.

Accompagnement individuel, coaching, entraînement cérébral, régulation émotionnelle pour les petits et les grands ainsi que des ateliers enfants / parents et des formations en Pédagogie Positive, en Mind mapping ou en éducation positive.

Animation du module "La communication bienveillante"

## Vincent DAMATO

Professeur des écoles, psychopédagogue, spécialiste dans les outils visuels

Spécialisé depuis plus de 10 ans dans les outils visuels, dont le mind mapping et le sketchnoting, et leurs applications dans les apprentissages et les méthodes de travail.

Auteur du livre "Aider son enfant à mieux apprendre grâce au visuel"

Animation du jour 2 du module "Les bases et techniques principales de la PPP+"



## Sakina NHARI

Formatrice, consultante certifiée en PNL et en Pédagogie Positive

Spécialisée en gestion du stress et préparation mentale dans le milieu du sport. Travaille sur la motivation auprès d'adolescents.

Animation du module "Approche cognitive et comportementale de la relation "

## Céline VEITMANN

Praticienne expert en Psychopédagogie et Psychologie positive Praticienne en Ludo-Pédagogie et outils visuels.

Facilitatrice Qualifiée en Discipline Positive Parents.

Animation du module "50 activités pour les interventions de Psychopédagogie Positive"



### Claire DAHAN

Psychologue clinicienne, coach, hypnothérapeute et formatrice en communication bienveillante et la pédagogie positive. Spécialisée en périnatalité, accompagne les futures mamans à aborder leur nouvelle vie. Pratique également des bilans d'évaluation cognitive pour dépister des troubles ou des facilités d'apprentissage et accompagne les enfants dans l'identification. Accompagne également des enfants victimes de harcèlement scolaire.

Auteure du blog "Confidences De Ma Psy".

Animation du module "Repérer, orienter et traiter avec l'approche centrée solutions"



### Stéphanie DE BOURNONVILLE

Psychologue spécialisée en neuropsychologie pour enfants/adolescents et thérapeute EMDR. Elle exerce à l'hôpital et en cabinet à Paris. Propose des bilans neuropsychologiques. Formée aux approches plurielles pour accompagner les jeunes et leurs parents dans leurs défis cognitifs, affectifs ou comportementaux. Ses outils sont les approches psychologiques basées sur la pleine conscience, la pensée visuelle, Kit Focus, la psychoéducation canadienne qu'elle tend à intégrer dans une vision à la fois neurodéveloppementale et psychodynamique.

Animation du module "Grands principes de la PPP+ A la lumière des Neurosciences"



### Pauline GIZARDIN

Coach - Formatrice - Superviseure

Praticienne en psychopédagogie et en hypnose symbolique.

Accompagnement au développement des compétences psychosociales, pour renforcer l'estime de soi, améliorer son aisance relationnelle et mieux vivre ses émotions. Approche basée sur les fondements du coaching professionnel, de la psychologie positive et de la programmation neuro-linguistique.

Animation du module "Utiliser l'approche de l'hypnose pour transformer les perceptions sensorielles et mobiliser des ressources".



# BON A SAVOIR POUR VOTRE CANDIDATURE

PREREQUIS : Aucun prérequis pour intégrer cette formation

Nous attirons votre attention sur le fait que l'engagement dans le parcours de praticien.ne en psychopédagogie positive nécessite que le/la participant.e effectue ou ait effectué un travail sur lui/elle-même sous forme d'accompagnement thérapeutique classique ou de coaching.

En effet, le travail de Psychopédagogue, comme tous les métiers d'accompagnement, expose à des situations conflictuelles et/ou douloureuses qui risquent de rejallir sur le/la praticien.ne et le/la déstabiliser. Par ailleurs, le/la stagiaire doit également être protégé.e de toutes projections, croyances ou interprétations personnelles que le/la psychopédagogue pourrait avoir sur lui/elle à défaut d'un travail de distanciation.

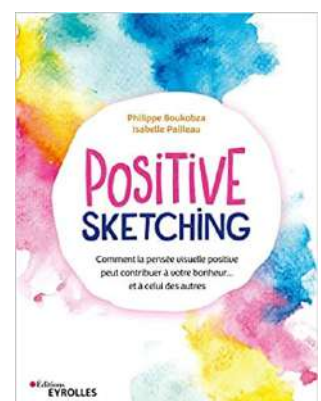
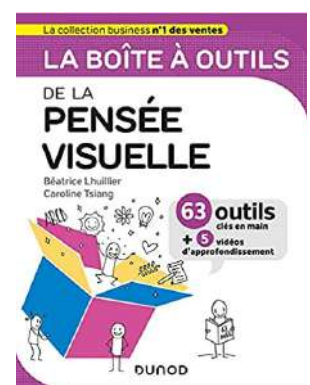
Dans tout les cas, une fois certifié.e, la pratique de la relation d'aide nécessite une supervision sur la durée. A titre d'information, à l'issue du parcours, les certifiés pourront prendre contact directement auprès des formateurs qui sont habilités à proposer des supervisions à la demande.



## Les lectures recommandées :

- Apprendre Autrement avec la Pédagogie Positive
- J'aide mon enfant à mieux apprendre avec la psychopédagogie positive
- J'élève mon enfant du mieux que je peux... et c'est déjà bien !
- La boîte à outils de la pensée visuelle
- Positive sketching
- Apprendre avec le sketchnoting
- La crise d'ado n'aura pas lieu
- Mon p'tit cahier j'aime apprendre

(Editions EYROLLES, SOLAR & DUNOD)



# CONDITIONS D'INSCRIPTION

Vous souhaitez réaliser la formation de praticien.ne en psychopédagogie positive, nous vous détaillons ci-dessous les démarches à suivre pour vous inscrire :

## ETAPE

1

Compléter un dossier de candidature et nous le renvoyer par email

- Téléchargez le dossier de candidature disponible sur notre site internet.
- Votre dossier de candidature sera examiné et vous aurez un retour sous 48h00 ouvrées

A réception de votre dossier de candidature nous vous transmettons par email le dossier d'inscription (incluant les conditions générales de vente) ainsi qu'un devis formalisé.

Votre dossier d'inscription doit être renvoyé par email avec les pièces complémentaires suivantes :

## ETAPE

2

Le/La candidat.e s'autofinance :

- Dossier d'inscription complété et signé
- Copie de la pièce d'identité (recto/verso) sur un seul et même fichier
- Paiement de la formation : chèque ou virement bancaire

Le/La candidat.e a une prise en charge totale ou partielle :

- Dossier d'inscription complété et signé
- Validation du devis (version digitale)
- Copie de la pièce d'identité (recto/verso) sur un seul et même fichier
- Prise en charge totale : document stipulant l'accord de prise en charge de ou de(s) organisme(s) financeur(s)
- Prise en charge partielle : paiement de la formation par chèque ou virement bancaire\* et/ou accord de prise du reste à charge par l'organisme financeur

## ETAPE

3

Notre direction validera votre dossier d'inscription une fois le dossier complet retourné et signé incluant toutes les pièces demandées selon votre situation de financement.

Vous recevrez par email une confirmation d'inscription et de participation à notre formation à la Psychopédagogie Positive.

La semaine précédant le démarrage de votre formation, vous recevrez un email indiquant les modalités d'organisation ainsi qu'un livret d'accueil, la date ainsi que les horaires du "On Boarding" et de la session de formation.

# POINTS FORTS DE LA FABRIQUE A BONHEURS



Des locaux chaleureux  
au coeur de Paris



Taux de satisfaction  
98% recommandation



Formation en distanciel :  
Modules en synchrone  
en Présentiel à Paris : Certification



Formation certifiante  
Attestation d'expertise



Formateurs experts  
Professionnels engagé.e.s



Réseau de professionnel.le.s  
à l'International

## TARIFS DE LA FORMATION

Coût de la formation pour 21 journées + 1 journée de travaux pratique en ligne  
Le nombre de participant par parcours est de 8 minimum à 16 maximum

### FORMATION AUTO FINANCEMENT

Tarifcation applicable  
100% FINANCEMENT PERSONNEL  
fond propre du stagiaire

4 800€ TTC\*

### FORMATION PRISE EN CHARGE PARTIELLE

Tarifcation applicable pour les prises en  
charge de moins ou égale à 3500€ via  
EMPLOYEUR / OPCO / PÔLE EMPLOI  
+ AUTO FINANCEMENT

5 800€ TTC

### FORMATION PRISE EN CHARGE

Tarifcation applicable  
100% EMPLOYEUR / OPCO(s) / PÔLE EMPLOI

6 800€ TTC

\* Possibilité de règlement en 6 fois : conditions au 09 81 25 69 18

Article 261-4-4° du Code Général des Impôts - La Fabrique à Bonheurs est un organisme de formation non assujettit à la TVA.

Pour les prises en charge mixtes autofinancement-employeur, veuillez nous adresser une demande par mail : [contact@lafabriqueabonheurs.com](mailto:contact@lafabriqueabonheurs.com)

Quel que soit votre niveau de formation, la compréhension et l'intégration personnelle du Code Éthique de la Fabrique à Bonheurs seront prépondérantes dans l'obtention finale du certificat.



Tout autant que le niveau technique, elles constituent la meilleure garantie et de sérieux et d'efficacité, certifiée par les formateurs et pour les personnes qui travailleront avec vous à l'avenir.

Notre organisme de formation déclaré sous le numéro d'activité 11 75 51580 75 requiert toutes les exigences de la Certification Qualiopi.

# NOUS RETROUVER / NOUS CONTACTER



La Fabrique à Bonheurs  
36 rue Laffite - 75009 Paris  
contact@lafabriqueabonneurs.com



Téléphone : 09 81 25 69 18  
Lundi, Mardi, Mercredi et Jeudi



Les horaires d'ouverture :  
9h00 / 13h00 - 14h00 / 17h00



Dirigeante : Isabelle PAILLEAU  
SIRET : 754 021 301 00033  
ENTREPRISE SARL



Dispositifs adaptés pour accueillir des  
personnes en situation de handicap.  
Contacter la Référente Handicap :  
Samya ESTEVES

**Organisme Certifié QUALIOP1  
pour les actions de formation  
Habiletations et qualité**

**Date Certification initiale : 01/03/2022  
Renouvellement : 01/03/2025 au 29/02/2028**



la fabrique  
à bonheurs

Académie de la Psychopédagogie Positive



**Le Peletier**



**Notre-Dame-de-Lorette**



**Richelieu-Drouot**



**Chaussée d'Antin  
La Fayette**



SUIVEZ-NOUS

Lafabriqueabonneurs



Scanner le QR CODE  
pour vous rendre sur  
notre site internet



# DEVENIR PRATICIEN.NE EN PSYCHOPEDAGOGIE POSITIVE



la fabrique  
à bonheurs 

Réenchanter sa vie de l'école au travail

SUIVEZ-NOUS

Lafabriqueàbonheurs

